



LIBERTY[®]

Lásson többet
szemüveg nélkül
a szürkehályog
műtét után

AZ ÉLESLÁTÁSÉRT

Ismerje meg a trifokális Liberty® műlencsét!



Trifokális

Trifokális
Tórikus

A MŰLENCSÉRŐL



A mellékelt ábrán a Liberty® műlencse valós méretét láthatja egy 100 Ft-os érmehez (23,8 mm) viszonyítva.

■ ÉRDEKES TÉNYEK

A műlencsék története egészen a második világháborúig vezethető vissza, amikor a Brit Királyi Légierő pilótáinál azt figyelték meg, hogy a repülőgépek átlátszó műanyag fedeleinek szétrobbanásakor a szemükbe fúródó PMMA (polimetil-metakrilát avagy plexiüveg) szilánkokra hosszú távon sem reagált szervezetük immunrendszere.

A modern, összehajtható látgy műlencsék olyan alapanyagokból készülnek, amelyek kémiaiilag hasonlóak a PMMA-hoz, és biztonsággal beültethetők a szembe.

A szembe ültethető műlencse egy speciális, összehajtható, optikai tisztaságú műanyagból készül, melyet az elhomályosodott szemlencse műtéti eltávolítását követően, annak anatómiai helyére történő beültetésére fejlesztettek ki. Mindössze 13 mm-es teljes átmérőjével ez a parányi műlencse körülbelül fele akkora átmérőjű, mint egy 100 Ft-os pénzérme.

El tudja olvasni ezt a szöveget szemüveg nélkül?

Ezzel tesztelheti közellátását

A Liberty®-vel nagy valószínűséggel képes lesz elolvasni ezeket a sorokat szemüveg nélkül.^{1,2}

Élje át a szemüveg nélküli látás élményét minden távolságra!



A **trifokális szembe ültethető műlencsék** szürkehályog vagy tiszta lencsecsere műtétek során prémium megoldást jelentenek a szemüveg nélküli éleslátás biztosítására mindhárom fontos távolságra (közeli, köztes és távoli).

Amennyiben Önnek **asztigmatiája** is van, úgy az ezt korigálni képes **trifokális tórikus műlencse** nyújt megoldást.

Közeli Köztes Távoli



A **monofokális műlencsék** csupán egyetlen távolságra biztosítanak éles látást. Az ilyen műlencsék tervezése során általában a távoli látásélességet állítják be, a közeli és köztes távolságokra pedig szemüveget kell hordani.

Amennyiben Önnek **asztigmatiája** van, **monofokális tórikus műlencsét** ültetnek a szemébe.

Közeli Köztes Távoli

TUDTA?

Azoknak a betegeknek, akik monofokális lencsét kapnak, szinte minden esetben szemüveget kell hordaniuk a közeli látást igénylő tevékenységek végzéséhez, mint például az olvasáshoz. A trifokális Liberty® műlencsével teljes szemüveg függetlenség érhető el élete hátralévő részére, mindössze 5-6 darab olvasószemüveg áráért.³

Szürkehályog

A természetes szemlencse fokozódó homályosodása

■ HOGYAN ALAKUL KI A SZÜRKEHÁLYOG?

Az életkor előrehaladtával a szemlencse homályossá válik. Megjelenése általában a korról függ össze, azonban a szürkehályog kialakulhat sérülés következtében, bizonyos gyógyszerek hatására, vagy egyéb betegségek jelenléte miatt is. A szürkehályog egy, de leggyakrabban mindkét szemet érinti.

■ HOGYAN BEFOLYÁSOLJA A LÁTÁST?

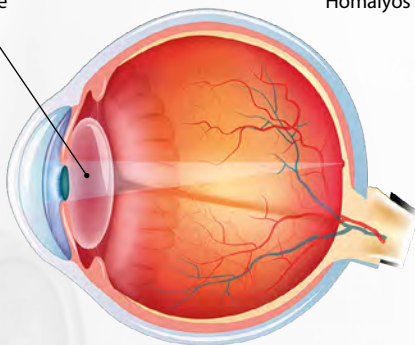
A szürkehályog homályos látást okozhat, problémát jelenthet vakító szembefénynél, valamint a színek is fakóbbnak tűnhetnek. Éjszaka szintén előfordulhatnak látási nehézségek.

A szürkehályog súlyossága több tényezőtől függ, beleértve a kort és az egyéni egészségi állapotot is.

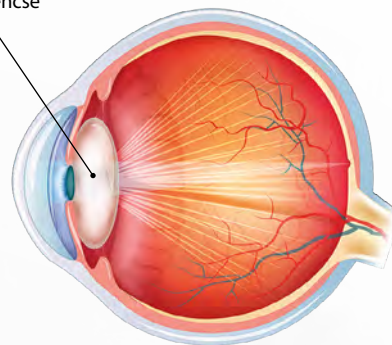
TUDTA?

Jelenleg nem létezik eredményes gyógyszeres megoldás a szürkehályog kezelésére és a látás helyreállítására. Az egyedüli és rendkívül hatékony megoldás a homályos szemlencse műtéti eltávolítása és műlencsével való helyettesítése.

Tiszta lencse



Homályos szemlencse



■ ÉRDEKES TÉNYEK A SZÜRKEHÁLYOG MŰTÉRŐL

A saját szemlencsét a szürkehályog műtét során mikrosebészeti úton eltávolítják és helyére ún. intraokuláris műlencsét ültetnek be. A műtét az egyik legbiztonságosabb orvosi beavatkozás, 98%-nál magasabb sikerességi aránnyal.⁴

A szürkehályog műtét a világon az egyik leggyakrabban végzett beavatkozás. Rendszerint 20-30 percet vesz igénybe.⁵

■ MIT KELL TUDNI A LIBERTY® MŰLENCSÉRŐL?

A Liberty® trifokális műlencse a saját szemlencse helyére, optikai törőerejének pótlása céljából kerül beültetésre. Az új prémium műlencse tervezésekor arra törekedtünk, hogy korigálja a korábbi fénytörési hibákat, úgy mint a **myopiát** (rövidlátás), a **hyperopiát** (távollátás), vagy akár az asztigmatiát és emellett szemüvegmentes látást biztosíthasson már röviddel a műtét után.

Presbyopia

Közelre nézéskor életlen, homályos kép

■ HOGYAN ALAKUL KI A PRESBYOPIA (IDŐSKORI TÁVOLLÁTÁS)?

A lencse rugalmassága biztosítja az alkalmazkodást, amely a közeli tárgyakra való fókuszáláshoz elengedhetetlen. Az életkor előrehaladtával a szemlencse megkeményedik, rugalmassága csökken, majd elveszik.

A legtöbb páciens 40 éves kora körül, vagy azt követően kezdi tapasztalni a presbyopia tüneteit – nehézség apró betűk, kisebb részletek felismerésében.⁶

■ HOGYAN BEFOLYÁSOLJA A PRESBYOPIA AZ ÖN LÁTÁSÁT?

A presbyopiát tapasztaló pácienseknek problémát okoz a közeli tárgyak részleteinek, vagy az írásjeleknek a felismerése olvasószemüveg nélkül. Gyakori tünet a fejfájás és a szemfáradás. A presbyopia korai szakaszában a tárgyak távolabb tartása a szemtől átmenetileg megoldást jelenthet a problémára.

TUDTA?

A presbyopia természetes folyamat, az életkor előrehaladtával fokozódik.

A presbyopia okozta látásélesség-probléma orvosolható olvasószemüveggel, kontaktlencsével, vagy a saját, előregedett szemlencse trifokális intraokuláris műlencsére való cseréjével (sebészeti úton), amennyiben szürkehályog is kialakult.



A szürkehályog műtétet követően,
a Liberty® műlencse beültetésén
átesett betegek 95%-a
nagyon elégedett a látásával
minden távolságban.¹

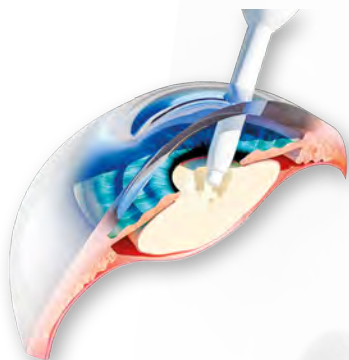
Szürkehályog műtét

Egy szükséges beavatkozás az éleslátásért

TUDTA ?

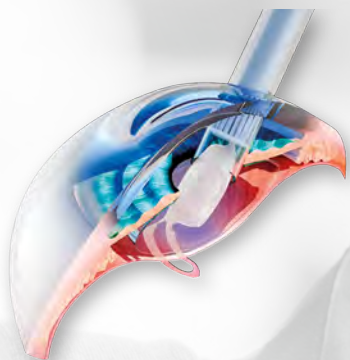
A világon évente több mint 30 millió műlencsét implantálnak!⁷

■ HOGYAN ÜLTETIK BE A TRIFOKÁLIS LIBERTY® MŰLENCSÉT?



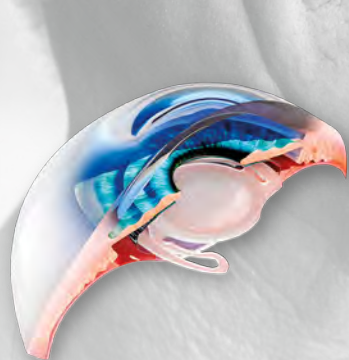
1. ábra:

A szemlencsét mikrosebészeti úton egy kis seben keresztül óvatosan eltávolítják.



2. ábra:

Az összehajtható intraokuláris műlencsét ugyanezen a seben keresztül beültetik.



3. ábra:

A beültetett műlencse stabil pozícióban áll a szemben.

■ FÁJDALMAS A BEAVATKOZÁS?

A műtét előtt fájdalomcsillapító szemcseppet vagy injekciót kap a páciens, így a beavatkozás általában teljesen fájdalommentes.

■ A MŰTÉT ALATT MIT FOGOK LÁTNI?

Lehetséges, hogy a műtét alatt a mikroszkóp fényét és érdekes, kaleidoszkópszerű mozgásokat fog látni.

■ A LÁTÁSOM MINDJÁRT A MŰTÉTET KÖVETŐEN JAVULNI FOG?

A látása a műtétet követően valószínűleg azonnal javulni fog, de a végleges látásélesség elérése néhány hét után következik be.

■ A BEÜLTETETT MŰLENCSÉT FOGOM LÁTNI A SZEMEMEN BELÜL?

A beültetett műlencse a szemem belül egyáltalán nem látszik.

■ MENNYIRE VESZÉLYTELEN A MŰTÉT ÉS VANNAK-E KOCKÁZATAI?

A műtét alapvetően biztonságos eljárásnak számít, de mint minden egészségügyi beavatkozásnál a szövődmények előfordulása és a nemkívánatos események nem zárhatók ki teljesen. Ezek a komplikációk azonban igen ritkán fordulnak elő és sikeresen kezelhetőek.⁸



Medveczky Ilona (79)
táncművész, színésznő

„ A műtét után azonnal láttam. Most, amikor felébredek nem kell a szemüvegemet keresgélnem, mivel közelre és távolra egyaránt tisztán látok. Azelőtt nagyjóval olvastam el az újságban az apró betűket. Olyan mintha új szemeket kaptam volna! ”

Használt kifejezések

SZEMBE BEÜLTETHETŐ MŰLENCSÉ (IOL)

Egy műanyag lencse (intraokuláris lencse - IOL), amely a szembe kerül beültetésre a szürkehályog eltávolítását követően vagy tiszta lencsecseré esetén.

ASZTIGMIA

Gyakori anatómiai eltérés, mely homályosabb látást eredményez. A szaruhártya, a szem elülső átlátszó része nem szabályos gömböszület, hanem tojásdad vagy irreguláris felszínű.

TRIFOKÁLIS MŰLENCSÉ

A legújabb fejlesztésű műlencsék, melyek az alkalmazott magas szintű technológiának köszönhetően éles látást biztosítanak mind a közeli, mind a köztes (intermedier), mind a távoli tartományban.

MONOFOKÁLIS (EGYFÓKUSZÚ) MŰLENCSÉ

Ezek a lencsék a legáltalánosabban használt műlencsék szürkehályog műtét során. Az egyfókuszú lencsék általában a távollátást adják vissza, míg a közellátáshoz, olvasáshoz további korrekció szükséges.

MONOFOKÁLIS (EGYFÓKUSZÚ) TÓRIKUS MŰLENCSÉ

Olyan speciális egyfókuszú műlencsék, melyek az asztigmia korrekciójára is alkalmasak.

RÖVIDLÁTÁS (MYOPIA)

A rövidlátás vagy myopia olyan gyakori anatómiai eltérés, amikor a távoli tárgyak homályosan, míg a közeli tárgyak élesebben látszanak.

TÁVOLLÁTÁS (HYPEROPIA)

A távollátás vagy hyperopia olyan gyakori anatómiai eltérés, mikor a közeli tárgyak homályosan, míg a távoli tárgyak élesebben látszanak.

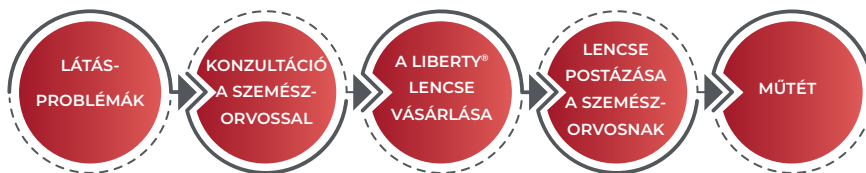
FIZETI AZ EGÉSZSÉGBIZTOSÍTÁSOM A MŰTÉT KÖLTSÉGÉT?

Hazánkban az egyfókuszú és az egyfókuszú tórikus műlencse beültetésével történő beavatkozást fizeti a társadalombiztosító. A trifokális lencse vételárát fedezheti kiegészítő egészségbiztosítás vagy egészségpénztári keretből, ezek hiányában a lencsét a páciens vásárolhatja meg.

Irodalmi hivatkozások

1. Győry JF, Madár E, Srinivasan S. Implantation of a diffractive-refractive trifocal intraocular lens with centralized diffractive rings: Two-year results. *J Cataract Refract Surg*. 2019 May;45(5):639-646.
2. Randall TJ (ed.): *Understanding low vision*. New York: Americal Foundation for the Blind Press. 1983;p148.
3. Prescription eye glasses, typically cost about \$200. Available from: <https://health.costhelper.com/reading-glasses.html>
4. Turner, TD. What are the risks of cataract surgery? Available from: <https://visionaware.org/your-eye-condition/cataracts/risks-of-cataract-surgery/125/>
5. Paine, DA. How long does it take to remove a cataract? Available from: https://emedicinehealth.com/ask_how_long_does_it_take_to_remove_a_cataract/article_em.htm
6. Bailey G, Thomson V. Presbyopia: What causes it and how to treat it. Available from: <https://www.allaboutvision.com/conditions/presbyopia.htm>
7. Eyeware News: Steady Growth in Cataract Surgical Procedures Is Expected Over the Next 5 Years. Available from: <https://eyewire.news/articles/annual-global-iol-procedures-expected-to-top-30-million-by-2021/>
8. Knobbe CA. Cataract surgery complications. Available from: <https://www.allaboutvision.com/conditions/cataract-complications.htm>

Hogyan juthatok hozzá a Liberty® lencsémhez?



Amennyiben magánintézményben kerül sor az ellátására, a műtéti díj általában tartalmazza a beültetésre kerülő műlencse vételárát. Egyéb esetben a Medicontur gyártmányú **Liberty® trifokális prémium** műlencse vételáráról érdeklődjön a szemészorvosánál!

Amennyiben az Ön szemészorvosa a szürkehályog műtétjéhez a Társadalombiztosítás által nem térített, többlet optikai tartalommal bíró **trifokális prémium műlencse** beültetését javasolja, az alábbi fizetési módok közül választhat:



A műlencse vételárát **átutalhatja** a Medicontur Kft. bankszámlájára is: 10103623-32590700-01003002

Közlemény rovat:

- *Ön neve és pontos címe (irányítószám, helység, utca, házszám)*
- *Szemészorvos vagy a műtétet végző intézmény neve*



Személyesen befizetheti bármelyik **Budapest Bank Zrt. bankfiókban** az alábbi bankszámlára. Medicontur Kft.: 10103623-32590700-01003002

Közlemény rovat:

- *Ön neve és pontos címe (irányítószám, helység, utca, házszám)*
- *Szemészorvos vagy a műtétet végző intézmény neve*

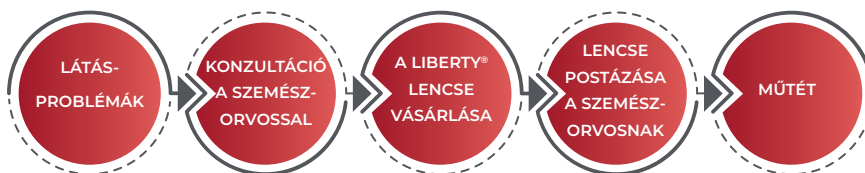


Ha **sárga postai csekken** szeretne fizetni, kérjük keresse fel a Medicontur Kft.-t az alábbi telefonszámon: **+36 1 214 2033**

A csekket egyeztetés után elpostázzuk az Ön számára, melyet bármelyik postán vagy erre alkalmas csekkbefizető-automatánál befizethet.



Hogyan juthatok hozzá a Liberty® lencsémhez?



Az összeg beérkezése után a számlát postai úton vagy e-mailben kézbesítjük Önnek a megadott címre.

Fontos, hogy amennyiben egészségpénztári tagsággal rendelkezik, a műlencse vételára a pénztár felé részben vagy teljesen elszámolható, ennek részleteiről érdeklődjön Ön vagy hozzátartozója az egészségpénztáránál.

Amennyiben **egészségpénztári számlát kér** a befizetéséről, mindenképpen adja meg közleményben:

- Az Ön nevét és pontos címét (irányítószám, helység, utca, házsám)
- Az egészségpénztár nevét és címét
- Ön vagy egészségpénztári tag hozzátartozója nevét és tagszámát
- Szemészorvos vagy műtétet végző intézmény neve

A befizetéssel kapcsolatos további kérdések esetén az alábbi telefonszámon állunk szíves rendelkezésére: **+36 1 214 2033**



Az Ön partnere:

i NYILATKOZAT

Kiadványunk azért készült, hogy segítséget nyújtson a szemészorvosok számára a betegek szürkehályog műtét előtti felvilágosításában, de nem helyettesíti a betegekkel folytatott konzultációt.

MC_LIBR_PBR_HU v001

MEDICENTUR

Material. Design. Optics.